

Daily Technical Analysis Report




بن ميراچ
لتداول الأوراق المالية

شركائك في النجاح

ميراج .. ثقة .. تميز .. إلتزام...

 www.miragebrokerage.org

 miragebrokerage.blogspot

 [mirage1online](https://www.facebook.com/mirage1online)

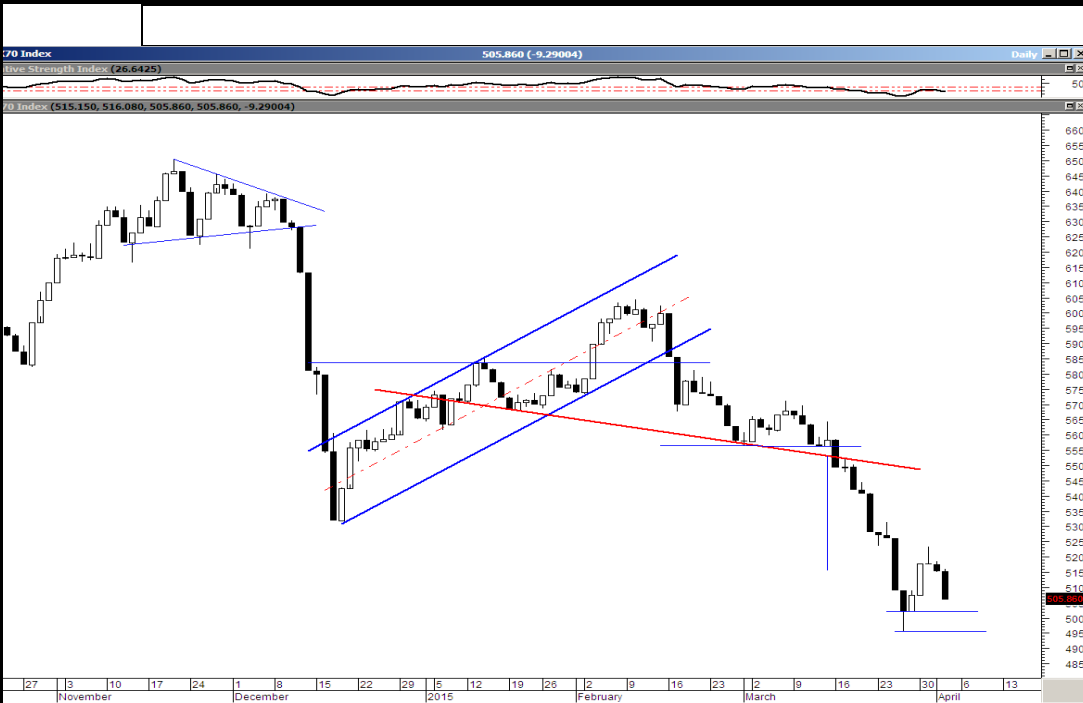
 [miiragebrokerageco](https://www.youtube.com/miragebrokerageco)

 [miragebrokerge1](https://twitter.com/miragebrokerge1)

التنبيه بإخلاء المسؤولية : هذا التقرير مبني على أسس التحليل الفني و المعلومات الواردة فيه يتم الحصول عليها من مصادر معروفة نعتقد في صحتها و هذا التقرير لا يعتبر توصية بالبيع والشراء إنما هو مجرد استشارة فنية والمستثمر يملك حرية البيع والشراء طبقا لقراره الاستثماري الخاص به .


ثقة .. تميز .. إلتزام

EGX70



EGX30



اتسمت حركة المؤشر السبعيني بالأداء العرضي المائل للصعود حيث أنهى تداولات الأسبوع على ارتفاع بحوالي الـ ٤ نقاط فقط ليغلق عند مستوى الـ ٥٠٥,٨ نقطة بعد ما أخفق بمنتصف الأسبوع في إستكمال إرتداده و أخترق مستوى المقاومة ٥٢٤ نقطة ليقلص جانب من مكاسبه تزامناً مع فشل معظم الأسهم الصغيرة و المتوسطة في مواصلة إرتدادها .
لذا من المتوقع ان يستكمل المؤشر تراجعاته مختبراً مستوى الدعم مره أخرى عند الـ ٥٠٢ ثم ٤٩٤ نقطة على ان تظل المقاومة عند الـ ٥١٧ ثم ٥٢٢ نقطة .

إستمر نزيف الخسائر بالمؤشر الثلاثيني الذي فقد حوالي الـ ١٦٠ نقطة مع ختام تداولات الأسبوع ليغلق متخلياً عن مستوى الـ ٩٠٠٠ نقطة بالقرب من مستوى الدعم الرئيسي عند الـ ٨٨٩١ نقطة بعد إخفاقه في مواصلة الأرتداد الذي إستهل به تعاملات الأسبوع وسط إستمرار موجة التصحيح على الأسهم القيادية.
لذا من المتوقع ان نشهد إستكمال لموجة الهبوط بجلسه ليوم وصولاً لمستوى الدعم الرئيسي ٨٨٠٠ نقطة و الذي في حال كسره ياليه ٨٦٩٠ نقطة على ان تظل المقاومة عند الـ ٩١٥٠ نقطة

التنبيه بإخلاء المسئولية : هذا التقرير مبني على أسس التحليل الفني و المعلومات الواردة فيه يتم الحصول عليها من مصادر معروفة نعتقد في صحتها و هذا التقرير لا يعتبر توصيه بالبيع و الشراء إنما هو مجرد استشارة فنية و المستثمر يملك حرية البيع و الشراء طبقاً لقراره الاستثماري الخاص به .

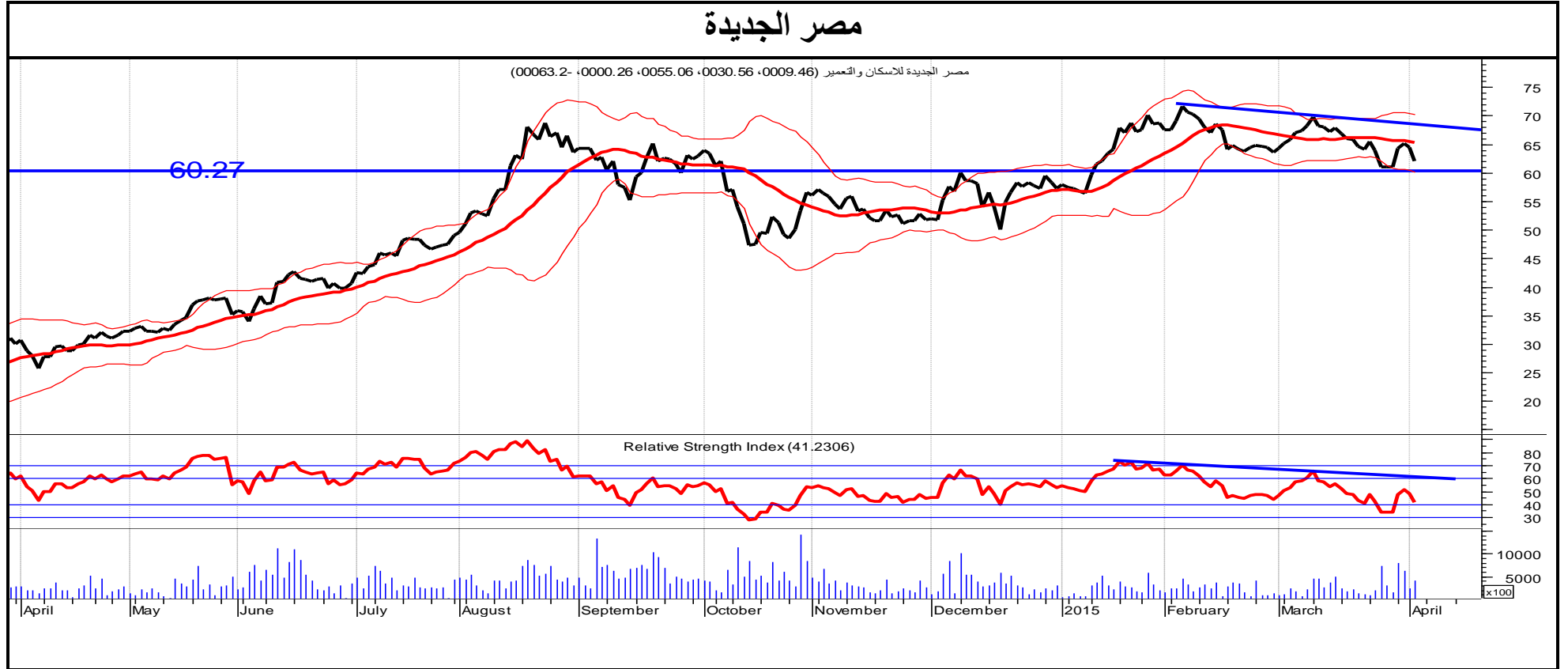
تحليل لاهم الاسهم

بايونيرز



كسر السهم اهم مستوي دعم له (ايضا وقف الخساره)
 بعد محاوله الصعود مره اخري فوق مستويات ١١,٠٠ من الممكن اعاده النظر مره اخري للسهم (لظهور بعض القوي الشرائيه)
 دعم اول خلال الجلسه ١٠,١٥ مقاومه اولي خلال الجلسه ١٠,٥٠
 دعم ثاني خلال الجلسه ١٠,٠٠ مقاومه ثانيه داخل الجلسه ١٠,٨٠

التنبيه بإخلاء المسئولية: هذا التقرير مبني على أسس التحليل الفني و المعلومات الواردة فيه يتم الحصول عليها من مصادر معروفة نعتقد في صحتها و هذا التقرير لا يعتبر توصيه بالبيع و الشراء إنما هو مجرد استشارة فنية و المستثمر يملك حرية البيع و الشراء طبقا لقراره الاستثماري الخاص به .



أغلق السهم عند مستوى ٦٢,٠٠ ، والسهم تعرض لموجة جني ارباح عنيفة في الفترة الماضية دفعته للتخلي عن مستوى ٦٨,٠٠ مستوى الارتكاز لأعلي ، مما دفع السهم الي هذا الانخفاض الملحوظ ، والسهم لديه مستوى دعم هام عند مستوي ٦٢,٣٠ ٦٢,٠٠ ، من المتوقع وصول السهم الي هذا المستوي ، ومن المرجح الارتكاز عليه والتعريض عند هذه المستويات لفترة ثم اعادة الصعود مرة اخري ، لذا ننصح بالمتاجرة علي السهم والبيع مع الارتداد ، وعدم فتح مراكز شرائية جديدة الا عند مستويات الدعم المذكورة ، وفي حالة المتاجرة في ذات الجلسة يكون سعر البيع ٦٢,٤٠ وسعر الشراء ٦٢,٣٠ ..

التنبيه بإخلاء المسؤولية : هذا التقرير مبني على أسس التحليل الفني و المعلومات الواردة فيه يتم الحصول عليها من مصادر معروفة نعتقد في صحتها و هذا التقرير لا يعتبر توصيه بالبيع والشراء إنما هو مجرد استشارة فنية والمستثمر يملك حرية البيع والشراء طبقا لقراره الاستثماري الخاص به .

جلوبال تليكوم



مر السهم بموجة جني أرباح عنيفة أدت به للوصول لمنطقة القاع السابق ليرتد منها بشكل طفيف تزامناً مع إستمرار الثبات النسبي بأحجام التداول مما يؤهل السهم لإعادة اختبار مستوى الـ ٣,١٥ بشكل مبدئي على ان يظل الهدف الهبوطي عند الـ ٣ جنية ، لذلك بالمتاجره لحين وضوح إتجاه السوق .
الدعم عند الـ ٣,١٥ ثم ٢,٩٤ جنيه .
المقاومه عند الـ ٣,٣٠ ثم ٣,٤٢ جنيه .

التنبيه بإخلاء المسؤولية : هذا التقرير مبني على أسس التحليل الفني و المعلومات الواردة فيه يتم الحصول عليها من مصادر معروفة نعتقد في صحتها و هذا التقرير لا يعتبر توصيه بالبيع و الشراء إنما هو مجرد استشارة فنية و المستثمر يملك حرية البيع و الشراء طبقاً لقراره الاستثماري الخاص به .

قطاع العقارات

التعليق	الاتجاه	المستهدف	المقاومة		وقف الخسائر	الدعم		الاجلاق	الكود	الاسم
			٢	١		٢	١			
استكمل السهم أدائه الهابط متخلياً عن مستويات الدعم مما يؤهله لإعادة اختبار مناطق الدعم التالية لذلك ينصح بالمتاجره لحين وضوح الاتجاه العام للسوق .	هابط	١١,٣٠	١٠,٨٠	١٠,٤٢	٩,٧٢	٩,٥١	٩,٧٢	٩,٨٨	TMGH	طلعت مصطفى
بعد اقتراب السهم من نقطه وقف الخساره ارتد السهم مره اخره وما زال السهم في اتجاهه العرضي التجميعي	عرضي	٤٠,٠٠	٣٨,٠٠	٣٧,٠٠	٣٠,٠٠	٣٠,٠٠	٣٢,٠٠	٣٢,٧٨	MNHD	مدينة نصر
السهم في اتجاه عرضي بين المقاومات والدعوم	عرضي	٦٣,٤٠	٦٣,٤٠	٦٢,٨٠	٥٧,٦٠	٦١,٨٠	٥٩,٧٠	٦٢,٠٠	HELI	مصر الجديدة
السهم في اتجاه عرضي بين المقاومات والدعوم	عرضي	٤,٠٠	٣,٩٦	٣,٦٨	٣,٨٠	٣,٧٢	٣,٧٦	٣,٨٧	PHDC	بالم هيلز
إخفق السهم في إختراق خط الإتجاه الصاعد لثاني مرة عالتوالي ما قد يدخل السهم في حركة عرضية مختبراً منطقي الدعم مره أخرى لذلك ينصح بالمتاجره .	عرضي	١٤,٢٨	١٣,٩٠	١٣,٤٠	١٣	١٢,٦٦	١٣	١٣	OCDI	السادس من اكتوبر
من الممكن التجميع قرب مستويات الدعم الهامه او في منطقه ١,١٠-١,٠٠	هابط	١,٤٠	١,٣٠	١,٢٥	١,٠٠	١,٠٠	١,٠٥	١,٠٦	EGTS	المصرية للمنتجات

التنبيه بإخلاء المسؤولية : هذا التقرير مبني على أسس التحليل الفني و المعلومات الواردة فيه يتم الحصول عليها من مصادر معروفة نعتقد في صحتها و هذا التقرير لا يعتبر توصيه بالبيع و الشراء إنما هو مجرد استشارة فنية والمستثمر يملك حرية البيع و الشراء طبقاً لقراره الاستثماري الخاص به .

قطاع الخدمات المالية

تعليق	الاتجاه	المستهدف	المقاومة		وقف الخسائر	الدعم		الاعلاق	الكود	الاسم
			٢	١		٢	١			
تخلي السهم عن مستوى إيقاف الخسائر مع استمرار ضعف السيولة لذلك ينصح بالمتاجره لحين وضوح الاتجاه العام للسوق .	عرضي	١٦,٧٥	١٦,٢٥	١٥,٧٥	١٤,٢٠	١٣,٥١	١٤,٢٠	١٤,٨٠	HRHO	هيرمس
تفعيل نقطه وقف الخسائر والمتاجره ب ٥٠% من المحفظه واعاده الدخول مره اخري عند نقطه الدعم الجديد	هابط	١٢,٠٠	١٢,٠٠	١١,٠٠	٩,٥٠	١٠,٠٠	١٠,٠٠	١٠,١٧	PIOH	بايونيرز
السهم في اتجاه هابط مستهدف الدعم	هابط	٠,٩٠	١,٠٦	١,٠٣	٠,٩٣	٠,٩٠	٠,٩٦	٠,٩٩	AMER	عامر جروب
السهم في اتجاه عرضي بين المقاومات والدعوم	عرضي	٢,٦٤	٢,٦٤	٢,٥٩	٢,٤٢	٢,٤٢	٢,٤٧	٢,٥١	CCAP	القلعة
ننصح بالمتاجره بين مستويات الدعم والمقاومه	عرضي	١,٩٠	١,٩٠	١,٨٥	١,٤٥	١,٤٥	١,٥٠	١,٥٢	AIND	العربية للاستثمارات
مر السهم بجني أرباح وصولاً لمستوى القاع السابق الذي أظهر تماسك عنده ولكن مازال دون العزم الكافي لذا من المتوقع ان يستكمل السهم موجة جني الأرباح .	عرضي	٥,٤٦	٥,٢٨	٥,١٠	٣,٥٥	٣,٥٥	٤,٦٣	٤,٦٣	ABRD	المصريون في الخارج

قطاع الاتصالات

تعليق		المستهدف	المقاومة		وقف الخسائر	الدعم		الاغلاق	الكود	الاسم
			٢	١		٢	١			
السهم في اتجاه عرضي بين المقاومات والدعم	عرضي	١,١٢	١,١٢	١,١٠	١,٠٠	٠,٩٦	١,٠٣	١,٠٧	OTMT	أوراسكوم للاعلام
السهم الان في اتجاه هابط مستهدف الدعم	هابط	٣,٤٥	٣,٤٥	٣,٣٨	٣,١٦	٣,١٠	٣,٢٢	٣,٢٤	GTHE	جلوبال تيلكوم
السهم في اتجاه عرضي بين المقاومات والدعم	عرضي	١١,٦٠	١١,٦٠	١١,٢٠	١٠,٠٠	٩,٨٤	١٠,٥٠	١٠,٨٠	ETEL	المصرية للاتصالات

قطاع المنتجات المنزليه

تعليق		المستهدف	المقاومة		وقف الخسائر	الدعم		الاغلاق	الكود	الاسم
			٢	١		٢	١			
تفعيل نقطه وقف الخسائر والمتاجره ب ٥٠% من المحفظه واعاده الدخول مره اخري عند نقطه الدعم الجديده	هابط	٤,٢٠	٤,٠٠	٣,٩٠	٣,٠٠	٣,٠٠	٣,١٠	٣,١٥	ACGC	العربية لحليج الاقطان
اغلق السهم اسفل مستوي وقف الخسائر لذلك ينصح بتخفيف الكميات بعد كسر الدعم الرئيسي	هابط	٣,٢٠	٣,٠٠	٢,٨٠	٢,٠٠	٢,١٠	٢,٢٥	٢,٢٥	APSW	العربية وبوليفارا
تفعيل نقطه وقف الخسائر والمتاجره ب ٥٠% من المحفظه واعاده الدخول مره اخري عند نقطه الدعم الجديده	هابط	٦,٠٠	٥,٧٠	٥,٦٠	٥,٠٠	٤,٣٠	٤,٤٠	٤,٤٢	PRCL	العامة للخزف(شيني)

التنبيه بإخلاء المسؤولية : هذا التقرير مبني على أسس التحليل الفني و المعلومات الواردة فيه يتم الحصول عليها من مصادر معروفة نعتقد في صحتها و هذا التقرير لا يعتبر توصيه بالبيع و الشراء إنما هو مجرد استشارة فنية و المستثمر يملك حرية البيع و الشراء طبقاً لقراره الاستثماري الخاص به .

قطاع التشيد والبناء

تعليق	المستهدف	المقاومة		وقف الخسائر	الدعم		الاجلاق	الكود	الاسم	
		٢	١		٢	١				
تفعيل نقطه وقف الخسائر والمتاجره ب ٥٠% من المحفظه واعاده الدخول مره اخري عند نقطه الدعم الجديده	هابط	١,٥٠	١,٤٥	١,٣٥	١,٢٠	١,١٥	١,٢٥	١,٣٠	UEGC	الصعيد العامة للمقاولات
محاولة التخفيف عند المقاومات لحين ظهور مشتري حقيقي في السهم	هابط	٧,٥٩	٧,٥٠	٧,٠٠	٥,٥٠	٥,٧٠	٥,٩٠	٥,٩٩	SVCE	جنوب الوادي للاسمنت
تفعيل نقطه وقف الخسائر والمتاجره ب ٥٠% من المحفظه واعاده الدخول مره اخري عند نقطه الدعم الجديده	هابط	٥,٨٢	٥,٦٧	٥,٤٧	٤,٥٠	٤,٥٠	٤,٥٥	٤,٦٢	GGCC	الجيزة العامة للمقاولات

قطاع الكيماويات

تعليق	المستهدف	المقاومة		وقف الخسائر	الدعم		الاجلاق	الكود	الاسم	
		٢	١		٢	١				
السهم في اتجاه عرضي بين المقاومات والدعوم	عرضي	٤,٩٦	٤,٩٦	٤,٨٠	٤,٣٣	٤,١٠	٤,٤٨	٤,٥٤	EGCH	كيما
السهم في اتجاه عرضي بين المقاومات والدعوم	عرضي	٩,١٠	٩,١٠	٨,٩٢	٨,٥٠	٨,٤٢	٨,٥٨	٨,٧١	EFIC	المالية والصناعية
السهم في اتجاه عرضي بين المقاومات والدعوم	عرضي	٤,٥٠	٤,٥٠	٤,٣٨	٣,٩٣	٣,٨٨	٤,٠٨	٤,٢٠	SMFR	سماد مصر

التنبيه بإخلاء المسؤولية : هذا التقرير مبني على أسس التحليل الفني و المعلومات الواردة فيه يتم الحصول عليها من مصادر معروفة نعتقد في صحتها و هذا التقرير لا يعتبر توصيه بالبيع والشراء إنما هو مجرد استشارة فنية والمستثمر يملك حرية البيع والشراء طبقا لقراره الاستثماري الخاص به .

قطاع الانخذية

تعليق	الاتجاه	المستهدف	المقاومة		وقف الخسائر	الدعم		الايغلاق	الكود	الاسم
			٢	١		٢	١			
السهم في اتجاه هابط مستهدف الدعم	هابط	٩,٤٥	٩,٤٥	٩,٣٥	٨,٦٢	٨,٤٠	٨,٨٠	٩,٠٠	JUFO	جهينة
السهم في اتجاه عرضي بين المقاومات والدعم	عرضي	٢٤٣,١٢	٢٤,١٢	٢٢,٩٦	٢١,٧٠	٢١,٠٠	٢٢,٢٠	٢٢,٥٤	MPCO	المنصورة للدواجن
السهم في اتجاه هابط مستهدف الدعم	هابط	٢,٤٥	٢,٤٥	٢,٤١	٢,١٦	٢,٠٠	٢,٢٢	٢,٢٧	EPCO	المصرية للدواجن

قطاع الموارد الاساسيه

تعليق		المستهدف	المقاومة		وقف الخسائر	الدعم		الايغلاق	الكود	الاسم
			٢	١		٢	١			
تماسك السهم عند مستوى الدعم بعد موجة التصحيح العنيفة الذي مر بها السهم خلال الفتره الماضيه ولكن مازال دون العزم الكافي لذا ينصح بالمتاجره .	هابط	١٥,٧٦	١٥,٢٢	١٤,٣٨	١٢,٩١	١٢,٩١	١٣	١٣,٠٢	ESRS	العز لحديد التسليح
تماسك السهم عند مستوى الدعم بعد موجة التصحيح العنيفة الذي مر بها السهم خلال الفتره الماضيه ولكن مازال دون العزم الكافي لذا ينصح بالمتاجره .	عرضي	٨	٧,٣٠	٦,٨٤	٥,٧٧	٤,٥٠	٥,٧٧	٦,١٦	IRON	الحديد والصلب
بالرغم من أن السهم مازال يمر بموجة جني الأرباح إلا أنه بدأ في أظهار علامات تكوين قاع فقد نجد إرتداده خلال الجلسات القادمه .	هابط	٩,٥٦	٩	٨,٤٥	٧,٨٠	٦,٦٥	٧,٨٠	٧,٩٩	ASCM	اسيك للتعدين

التنبيه بإخلاء المسئولية : هذا التقرير مبني على أسس التحليل الفني و المعلومات الواردة فيه يتم الحصول عليها من مصادر معروفة نعتقد في صحتها و هذا التقرير لا يعتبر توصيه بالبيع والشراء إنما هو مجرد استشارة فنيه والمستثمر يملك حرية البيع والشراء طبقا لقراره الاستثماري الخاص به .

قطاع الخدمات والمنتجات الصناعية

تعليق	الاتجاه	المستهدف	المقاومة		وقف الخسائر	الدعم		الايغلاق	الكود	الاسم
			٢	١		٢	١			
نصح بالمتاجره بين مستويات الدعم والمقاومه	هابط	١,٣٠	١,٣٠	١,٢٠	١,١٠	١,٠٠	١,٠٠	١,٠٢	ELEC	الكابلاب الكهربائية
نصح بالمتاجره بين مستويات الدعم والمقاومه	هابط	١٠,٠٠	٩,٥٠	٨,٧٠	٧,٠٠	٧,٠٠	٧,٢٠	٧,٢٦	CSAG	القناة للتوكيلات
نصح بالمتاجره بين مستويات الدعم والمقاومه	هابط	١,٢٠	١,١٥	١,١٠	٩٠	٩٠..	٩٠	٩٣.	UASG	العربية المتحدة للشحن والتفريغ

prepared by:
Mona Moustafa
Islam Fathy
Mustafaa Ra'fat

zeinab.mostafa@miragebrokerage.net
islam.fathi@miragebrokerage.net
mustafa@miragebrokerage.net

التنبيه بإخلاء المسؤولية : هذا التقرير مبني على أسس التحليل الفني و المعلومات الواردة فيه يتم الحصول عليها من مصادر معروفة نعتقد في صحتها و هذا التقرير لا يعتبر توصيه بالبيع والشراء إنما هو مجرد استشارة فنية والمستثمر يملك حرية البيع والشراء طبقاً لقراره الاستثماري الخاص به .

ثقة .. تميز ... إلتزام